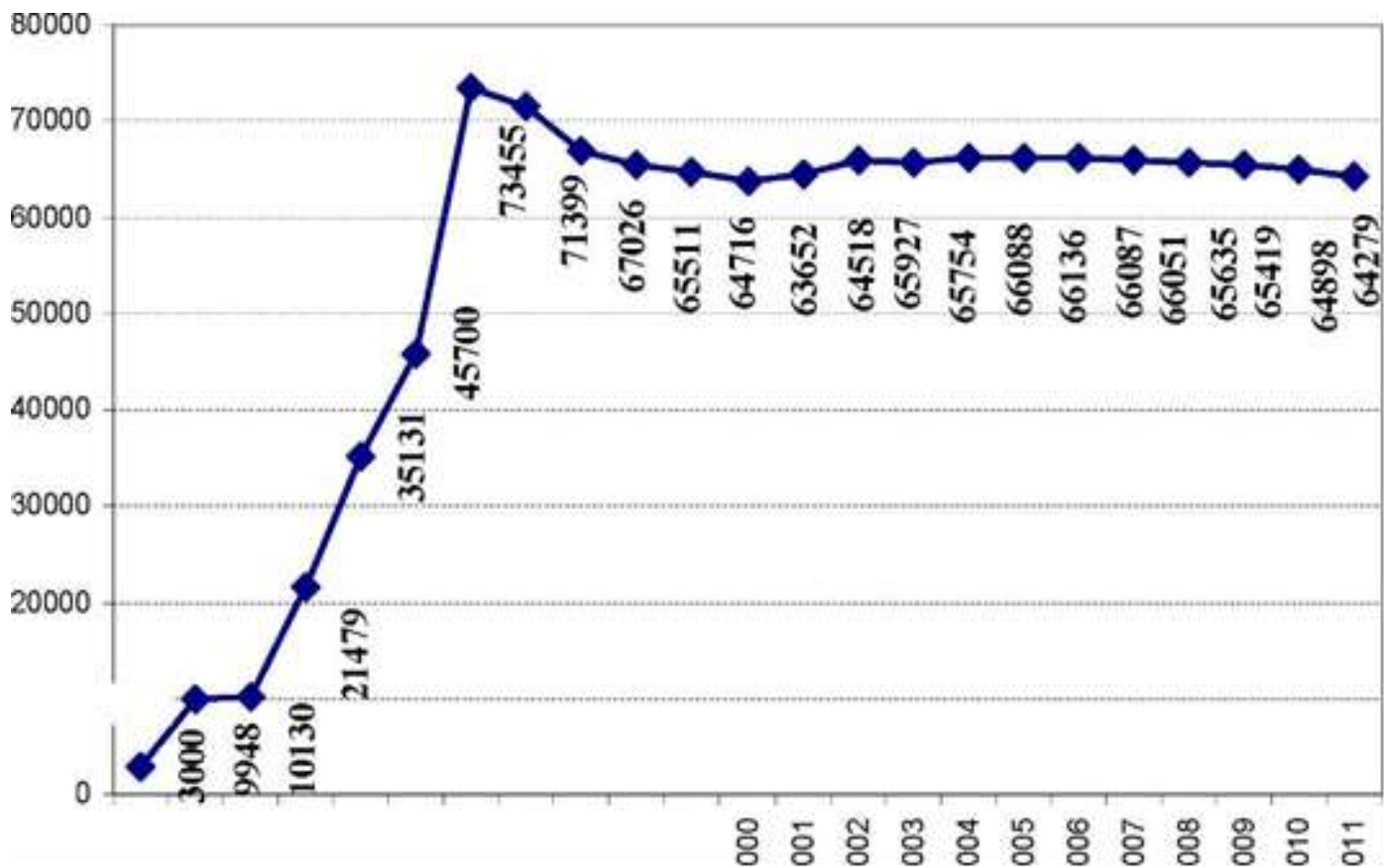


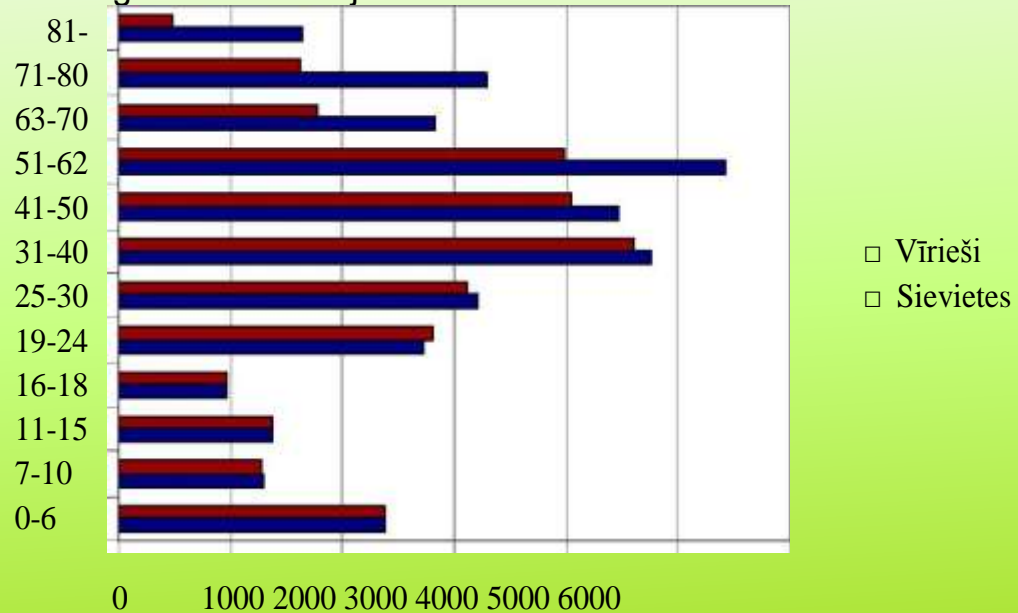
Jelgavas pilsētas veselības aprūpe

Dr. Jānis Vērzemnieks
P/i „Jelgavas sociālo lietu
pārvalde “Veselības aprūpes un
veicināšanas nodaļas vadītājs
18.04.2013

Pastāvīgo iedzīvotāju skaits gada sākumā



Jelgavas iedzīvotāju dzimumvecuma struktūra



Dabiskais pieaugums Latvijā un Latvijas lielajās pilsētās

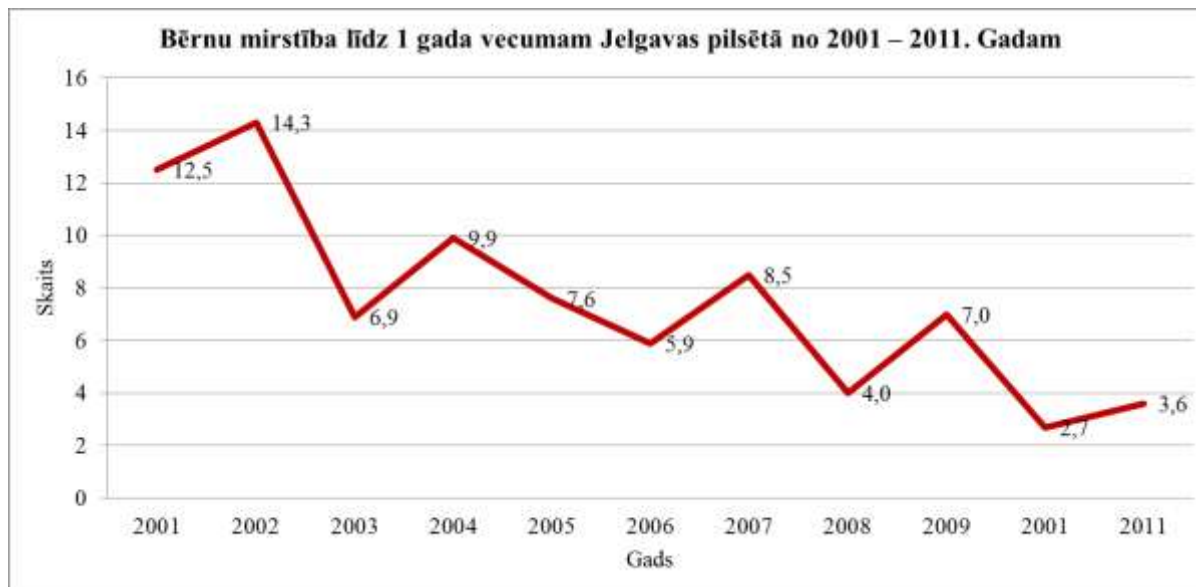
| | Dabiskais pieaugums uz 1000 iedzīvotājiem | | | Dabiskais pieaugums 2011.gadā | |
|-------------------|---|-----------|-----------|-------------------------------|-------------------------------------|
| | 2008.gadā | 2009.gadā | 2010.gadā | Dabiskais pieaugums | Dabiskais pieaugums uz 1000 iedzīv. |
| Jelgava | 0,9 | -0,3 | -2,4 | -167 | -2,6 |
| Daugavpils | -3,4 | -4,8 | -6,7 | -627 | -6,1 |
| Jūrmala | -3,3 | -4,1 | -4,2 | -199 | -3,6 |
| Liepāja | -0,9 | -2,7 | -4,3 | -313 | -3,8 |
| Rēzekne | -3,9 | -4,1 | -8,4 | -205 | -5,9 |
| Ventspils | -2,9 | -3,4 | -4,1 | -203 | -4,8 |
| Latvija | -3,1 | -3,6 | -4,9 | -9933 | -4,5 |

Jelgavas pilsētas veselības aprūpes resursi

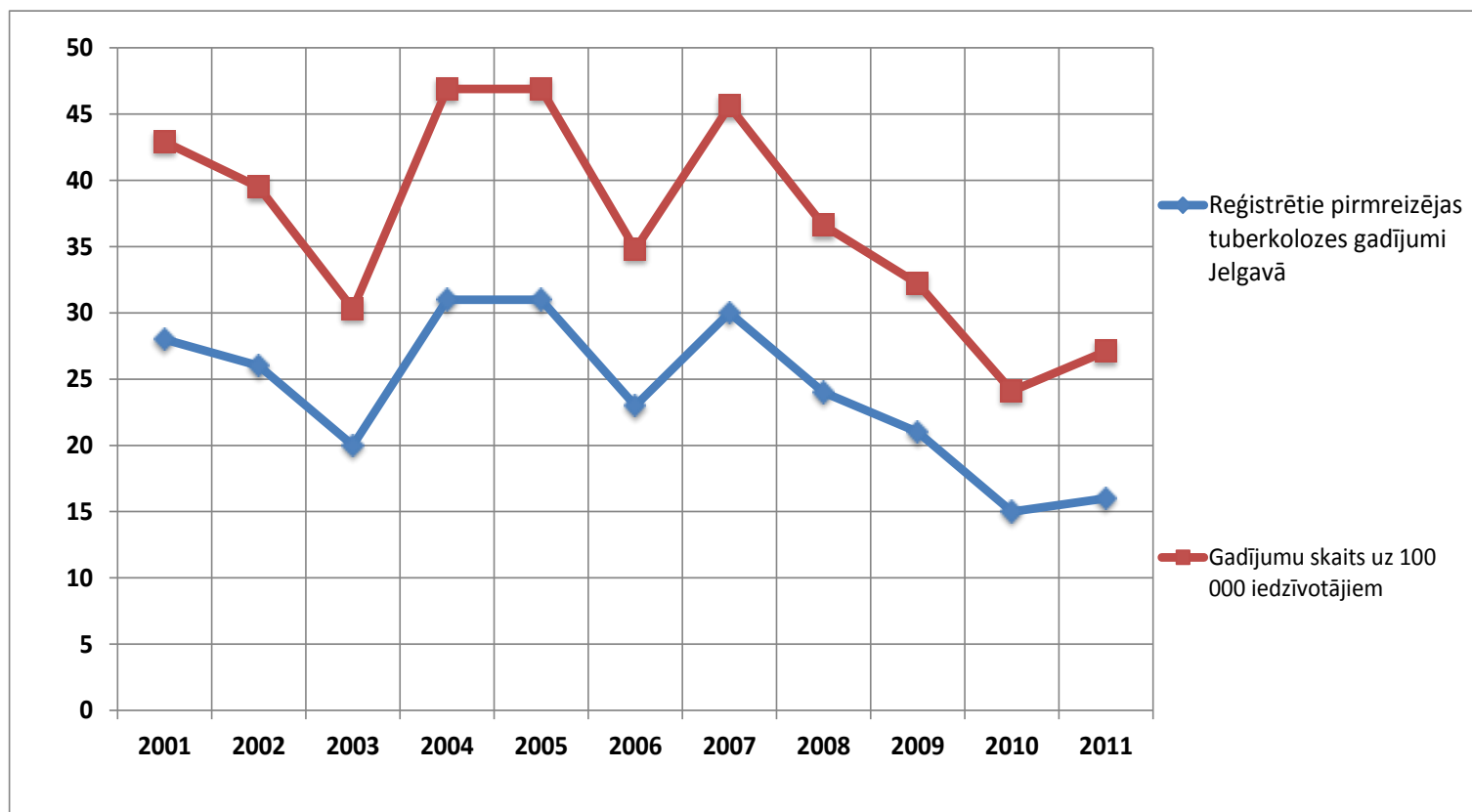
- SIA „Jelgavas pilsētas slimnīca”, 286 gultas, sniedz diennakts neatliekamo palīdzību 7 pamat specialitātēs un pavisam kopā 23 dažādās specialitātēs. 7 klīniskās nodaļas, klīniskā laboratorija, staru diagnostika ieskaitot datortomogrāfiju un no 2012. gada augusta arī magnētiskā rezonanse, ambulatorā daļa.
- SIA „Jelgavas poliklīnika”, 9 ģimenes ārstu prakses, speciālistu konsultatīvā palīdzība un ambulatorā ārstēšana 32 dažādās specialitātēs, ir dienas stacionārs un moderna rehabilitācijas nodaļa.
- SIA „Optima”- galvenokārt sniedz palīdzību bērnu kontingentam 5. Ģimenes ārstu prakses un bērnu speciālisti 10 dažādās specialitātēs.
- Pavisam 43 ģimenes ārstu prakses ar vidējo pierakstīto iedzīvotāju skaitu 1600, no tām 34 ārstu privātprakses.
- SIA „Zemgales veselības centrs” sniedz palīdzību 25 dažādās specialitātēs, ir dienas stacionārs, rehabilitācijas nodaļa, klīniskā laboratorija, staru diagnostika ieskaitot datortomogrāfu(ar iespēju veikt angiogrāfiju), mākslīgā niere, 6 ģimenes ārstu prakses, kuras tikai irē telpas
- Slimnīca „Gintermuiža” kura sniedz narkoloģisko un psihiatrisko palīdzību gan ambulatori, gan stacionāri. Stacionārs 400 gultas, dienas stacionārs, motivācijas programma „Minnesota”, narkoloģisko slimnieku sociālā rehabilitācija..

Bērnu mirstība līdz 1 gada vecumam Jelgavas pilsētā no 2001 – 2011. gadam

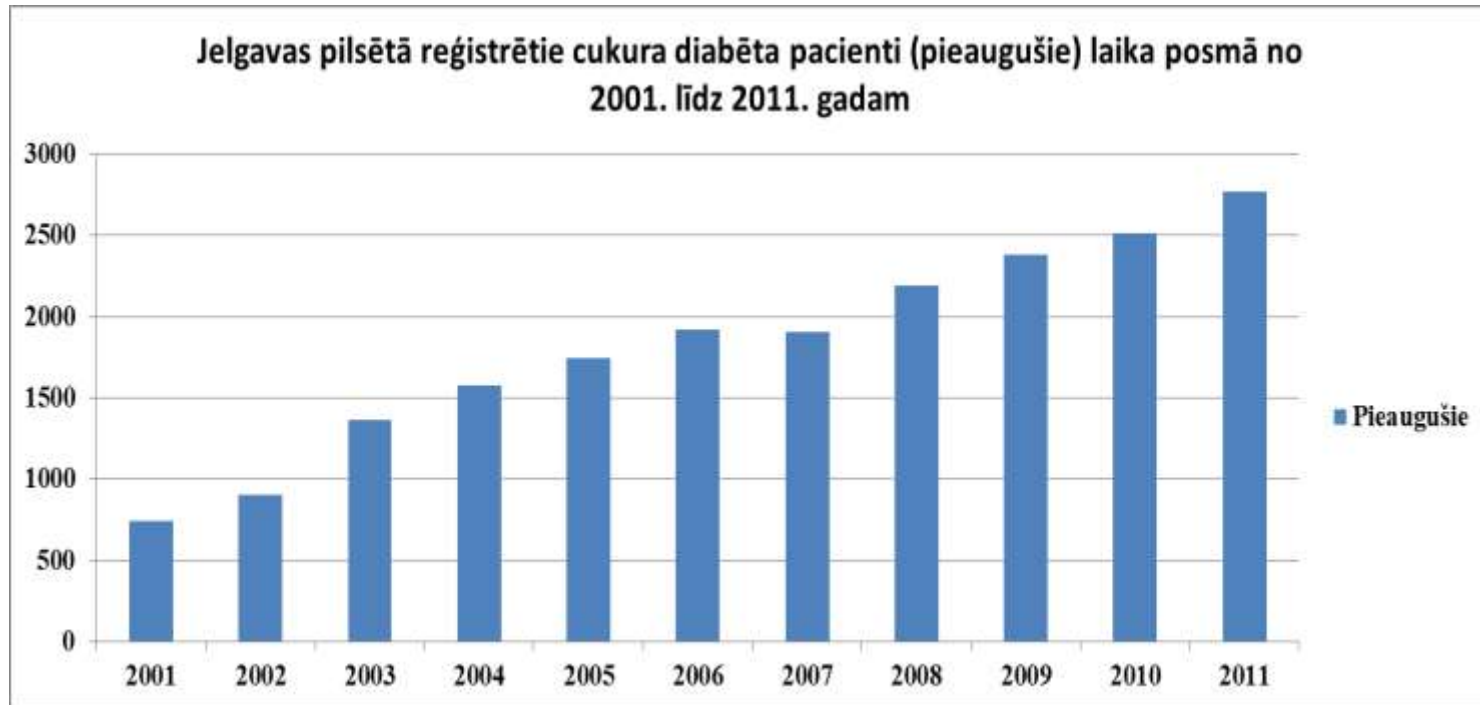
| | 2001 | 2002 | 2003 | 2004 | 2005 | 2006 | 2007 | 2008 | 2009 | 2010 | 2011 |
|------------------|------|------|------|------|------|------|------|------|------|------|------|
| Miruši | 7 | 8 | 4 | 6 | 5 | 4 | 6 | 3 | 5 | 2 | 2 |
| Uz 1000 dz.dzim. | 12.5 | 14.3 | 6.9 | 9.9 | 7.6 | 5.9 | 8.5 | 4.0 | 7.0 | 2.7 | 3.6 |



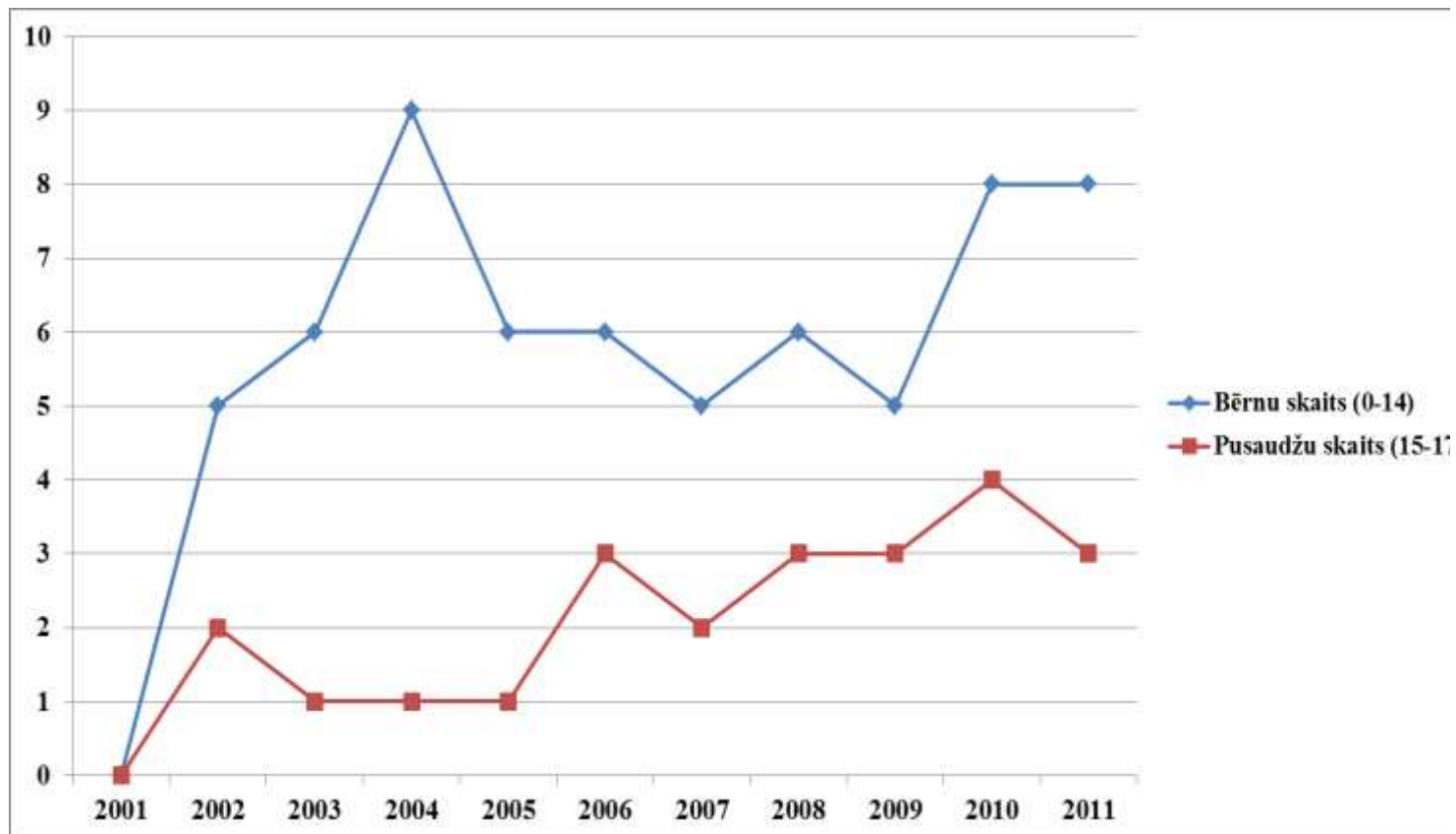
Reģistrētie pirmreizējas tuberkulozes gadījumi Jelgavas pilsētā no 2001. līdz 2011. gadam



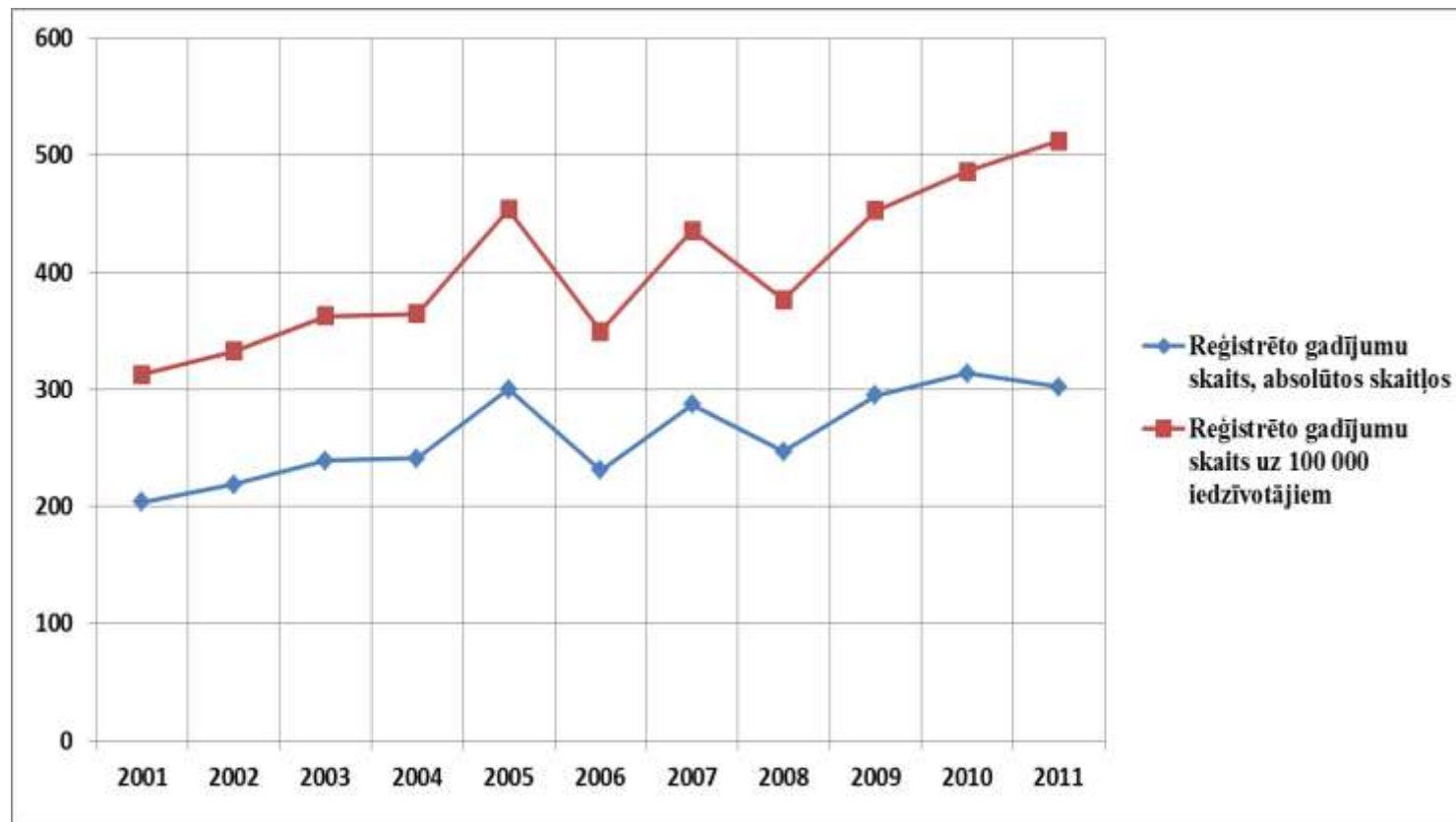
Cukura diabēts (pieaugušie)



Cukura diabēts (bērni un pusaudži)



Ar noteiktām slimībām slimujošu pacientu reģistrā par pacientiem, kuri slimo ar ļaundabīgiem audzējiem, reģistrēto pacientu skaits Jelgavas pilsētā no 2001. līdz 2011. gadam



**Paldies par
uzmanību!**