



LE GOUVERNEMENT
DU GRAND-DUCHÉ DE LUXEMBOURG
Ministère de l'Éducation nationale,
de l'Enfance et de la Jeunesse

Centre de psychologie
et d'orientation scolaires

Welcome to CPOS





LE GOUVERNEMENT
DU GRAND-DUCHÉ DE LUXEMBOURG
Ministère de l'Éducation nationale,
de l'Enfance et de la Jeunesse

Centre de psychologie
et d'orientation scolaires

CPOS — Center for Educational Psychology and Guidance



GUIDANCE

Educational
PSYCHOLOGY



Concept

GUIDANCE

... is defined as a **process** encouraging youngsters to develop **competences**, knowledge and **attitudes** favouring an effective self-evaluation of their personal and learning curriculum.

(cf. career management skills; guidelines en orientation scolaire SPOS/CPOS, p.4)



LE GOUVERNEMENT
DU GRAND-DUCHÉ DE LUXEMBOURG
Ministère de l'Éducation nationale,
de l'Enfance et de la Jeunesse

Centre de psychologie
et d'orientation scolaires

Concept

Holistic

Different approaches in
psychotherapy



Educational
PSYCHOLOGY



LE GOUVERNEMENT
DU GRAND-DUCHÉ DE LUXEMBOURG
Ministère de l'Éducation nationale,
de l'Enfance et de la Jeunesse

Centre de psychologie
et d'orientation scolaires

The CPOS - departments

**Center for
Counselling**

**Financial
Department**

**Center for
Guidance**

**Social
Department**

**Pedagogical
Department**

**Center for
Resources**





LE GOUVERNEMENT
DU GRAND-DUCHÉ DE LUXEMBOURG
Ministère de l'Éducation nationale,
de l'Enfance et de la Jeunesse

Centre de psychologie
et d'orientation scolaires

Coordination

MANAGEMENT

Human resources

School mediation

Presidency at the « Commission des aménagements raisonnables (CAR) »

GT MENJE and other interministerial working groups

ADMINISTRATION

Reception desk

Administrative tasks

Documentation



Reception @ CPOS

ACCUEIL CPOS

Réception

- Personne présente +1 -1
- Appel interne +1 -1
- Personne non joignable +1 -1
- Autres +1 -1

Administration

- Administration générale +1 -1
- MO +1 -1
- Direction +1 -1
- Subsides/finances +1 -1

Equipe consultante

- Appels directs +1 -1
- Permanence +1 -1

Langue utilisée: Luxembourgeois

STATISTIQUES

STOP

Screenshot of the data base used by our receptionist « Accueil CPOS » in 2013

Incoming PHONE calls	2012	2013
Permanent assistance afternoons	533	741
Permanent assistance mornings	275	289
TOTAL	808	1030

CLIENTS	2012	2013
Number of VISITORS	3442	5294



LE GOUVERNEMENT
DU GRAND-DUCHÉ DE LUXEMBOURG
Ministère de l'Éducation nationale,
de l'Enfance et de la Jeunesse

Centre de psychologie
et d'orientation scolaires

**Financial
Department**

**Social
Department**

Financial packages for school books

In 2012/ 2013: 5.517 packages of 300€ /year

Grants for pupils of low-income families (post-
primary education in GDL)

In 2012/ 2013: 4.364 grants from 300€ to 600€ /year

Grants for pupils of low-income families (primary
education in GDL + post-primary education abroad)

In 2012/ 2013: 161 grants from 300 à 600€ /year

Financial help for students living on their own

In 2012/ 2013: 160 grants of 660€ maximum/month

Counselling for social difficulties (2 social workers)

Convention « Wunnéngshellef »



Center for
Counseling

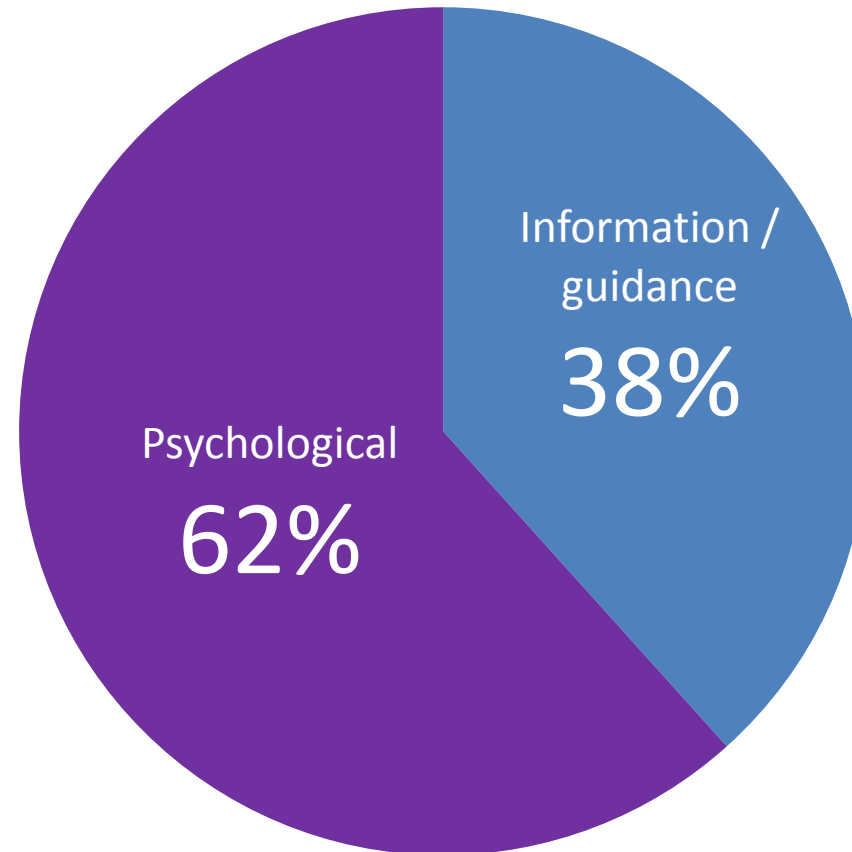
Center for
Guidance

Total cases in 2013: 1045

Total appointments in 2013: 4294

Population (gender) : of 1040 clients there were
567 women and
473 men

Counseling topics



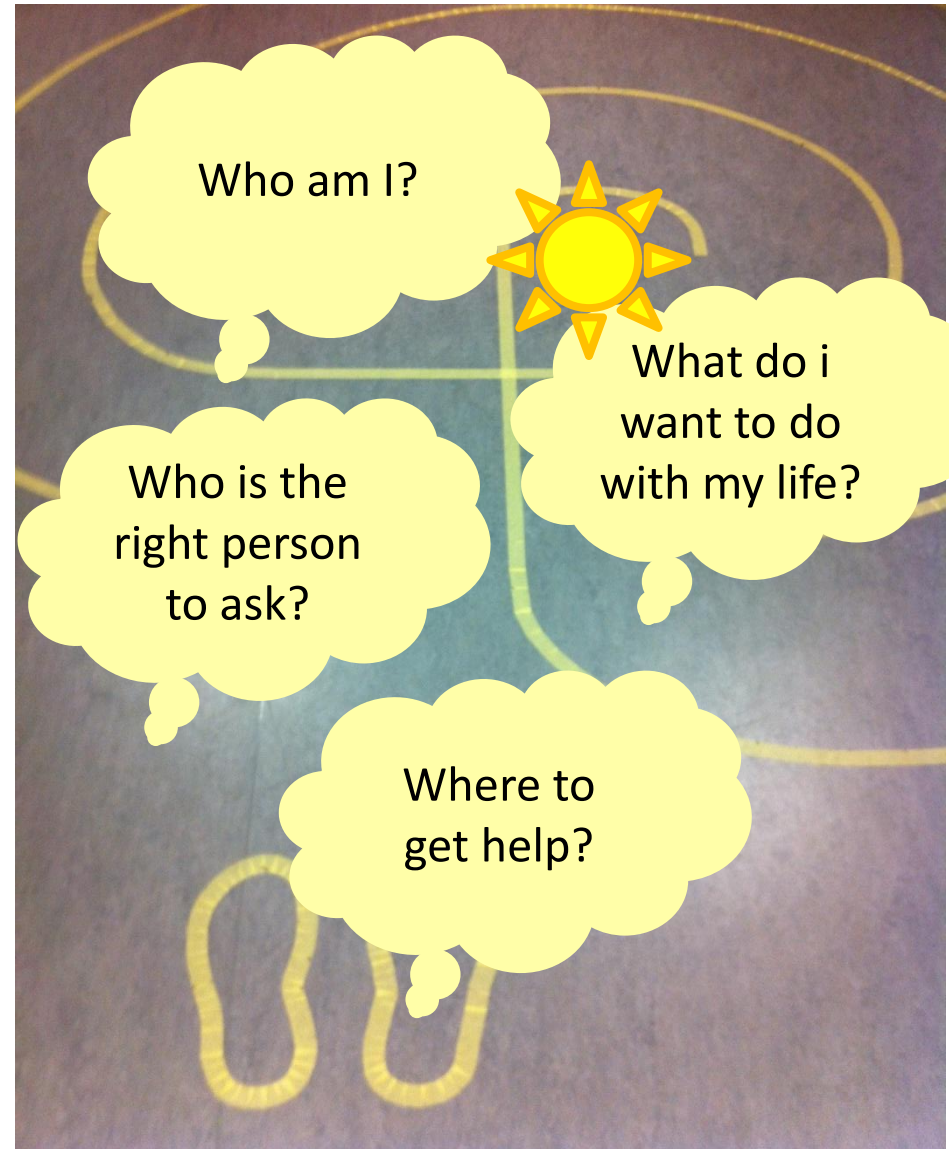


LE GOUVERNEMENT
DU GRAND-DUCHÉ DE LUXEMBOURG
Ministère de l'Éducation nationale,
de l'Enfance et de la Jeunesse

Centre de psychologie
et d'orientation scolaires

The process of support / care

illustrated by the « spiral / maze
methaphor» developed within our
STOP & GO workshops

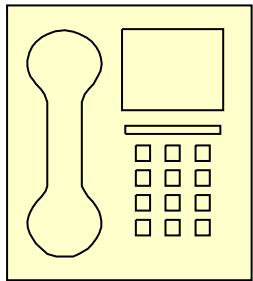




LE GOUVERNEMENT
DU GRAND-DUCHÉ DE LUXEMBOURG
Ministère de l'Éducation nationale,
de l'Enfance et de la Jeunesse

Centre de psychologie
et d'orientation scolaires

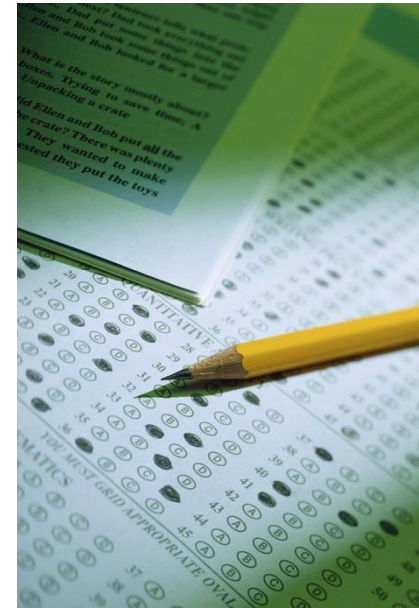
The process of support / care



Immediate /
dispatching



Mean: 2,6 h /
client



Content:

- Psychological testing
- Information
- Psychological / vocational / career counseling
- Links to other CPOS + MO (HoG) departments



LE GOUVERNEMENT
DU GRAND-DUCHÉ DE LUXEMBOURG
Ministère de l'Éducation nationale,
de l'Enfance et de la Jeunesse

Centre de psychologie
et d'orientation scolaires

Center for Counseling

Target population: Youngsters 11-27 + families

Different psychotherapeutic approaches

Problems at school:

- Lack of motivation
- Failure
- Drop out
- Stress

Other queries:

- Depression
- Relational difficulties
- Problems within the family
- Existential questioning

Methods / interventions:

- Psychotherapy
- Testing et diagnostic
- Training for learning disabilities
- Stress management workshops
- Crisis management group (Groupe d'accompagnement en milieu scolaire -GAP)
- School mediation



LE GOUVERNEMENT
DU GRAND-DUCHÉ DE LUXEMBOURG
Ministère de l'Éducation nationale,
de l'Enfance et de la Jeunesse

Centre de psychologie
et d'orientation scolaires

Center for Guidance

Target population: Youngsters 11-27 + parents/tutors

Concept: Holistic et procedural

Queries in guidance

Information concerning the Luxembourg secondary school system + conditions abroad
Elaboration of personal, vocational and career projects

PFS – passage fondamental secondaire

Class interventions (STOP& GO, E2C, ECG...)

Guidance methods

Guidance tools: cognitif tests, interests tests, personality tests, competence tests

Coaching of active reflection

- competences
- interests
- aspirations

Networking: MO (HoG) and other departments



LE GOUVERNEMENT
DU GRAND-DUCHÉ DE LUXEMBOURG
Ministère de l'Éducation nationale,
de l'Enfance et de la Jeunesse

Centre de psychologie
et d'orientation scolaires

Center for Resources

Coordination of the Services for Educational Psychology and Guidance (SPOS)

Quality development

Communication (internal and external)

Project development and coordination

Working groups

Action research (pilote projects)

- BLEIW AM KONTAKT
- EXPLODE
- M-Proj
- PAS

Continuous Training

Supervision and intervision

Symposia and thematical conferences

Library & tests library

Specialized documentation for CPOS/SPOS

(paper version and Inter/Intranet)

Education des Choix

Manuel de l'Orienteur

Brochures, flyers

Collaborations within the MO (House of guidance)



LE GOUVERNEMENT
DU GRAND-DUCHÉ DE LUXEMBOURG
Ministère de l'Éducation nationale,
de l'Enfance et de la Jeunesse

Centre de psychologie
et d'orientation scolaires

CPOS Intranet / Internet



The screenshot shows the website for the Centre de psychologie et d'orientation scolaires (CPOS) of the Grand-Duché de Luxembourg. The header includes the government logo and the center's name. A navigation bar contains a search box, a 'Recherche avancée' button, and links for 'Accueil', 'Nouveautés', 'Liens', 'Vos réactions', and 'Contact'. A secondary navigation bar includes 'Aide', 'Index', 'A propos du site', 'Imprimer', and 'Envoyer à'. A left sidebar menu lists 'Le CPOS', 'Activités', 'Aides financières', 'Publications', and 'Actualités'. The main content area features a breadcrumb trail '> home > Intranet', a 'One Up' button, and a section titled 'Actualités' with a list of updates from 2013 and 2014. A 'Contact/Suggestions' link and a 'SOUS-RUBRIQUES' section with a bulleted list of sub-topics are also visible. A 'Haut de page' button is located at the bottom right of the content area. The footer contains the text 'Dernière mise à jour de cette page le 05-02-2014' and a copyright notice for CPOS with links to 'Aspects légaux' and 'Contact'.

CENTRE DE PSYCHOLOGIE ET
D'ORIENTATION SCOLAIRES
GRAND-DUCHÉ DE LUXEMBOURG

-- Sites liés --

Recherche Recherche avancée

Accueil | Nouveautés | Liens | Vos réactions | Contact Aide | Index | A propos du site Imprimer Envoyer à

> home > Intranet

Intranet One Up

Actualités

05/02/2014 Mise à jour Section PFS

31/12/2013 Mise à jour et restructuration de la rubrique Formation Continue. Rajout de divers documents.

20/11/2013 Mise à jour de la rubrique CMPPN. Actualisation de divers documents.

21/10/2013: Ajustements Section Orientation-->Luxembourg; Mise à jour de la section Orientation --> France

11/09/2013: Mise à jour et restructuration de la section Orientation --> Luxembourg

09/09/2013: Mise à jour de la section "Développement qualité" (Actualisation et rajout de ressources)

02/09/2013: Mise à jour de la section GAP. Rajout de nombreuses ressources thématiques.

12/08/2013: Mise à jour des formations continues dans le manuel de l'orienteur.

Contact/Suggestions

SOUS-RUBRIQUES

- [Activités SPOS/CPOS](#)
- [Documentation](#)
- [Infos établissements](#)
- [Orientation](#)
- [Psychologie](#)
- [Schulsozialarbeit](#)
- [Social](#)

Haut de page

Dernière mise à jour de cette page le 05-02-2014

Copyright © CPOS [Aspects légaux](#) | [Contac](#)



LE GOUVERNEMENT
DU GRAND-DUCHÉ DE LUXEMBOURG
Ministère de l'Éducation nationale,
de l'Enfance et de la Jeunesse

Centre de psychologie
et d'orientation scolaires

Pedagogical Department

1 educator

Starting 17/03/2014



LE GOUVERNEMENT
DU GRAND-DUCHÉ DE LUXEMBOURG
Ministère de l'Éducation nationale,
de l'Enfance et de la Jeunesse

Centre de psychologie
et d'orientation scolaires



Main objectifs / projects 2014

- PAS project
- National concept of guidance
- Communication strategies CPOS and SPOS
- Intensify and regulate / structure collaborations
- Administrative simplification (benefits and feasibility of a single educational psychology department from preschool to school leaving)



LE GOUVERNEMENT
DU GRAND-DUCHÉ DE LUXEMBOURG
Ministère de l'Éducation nationale,
de l'Enfance et de la Jeunesse

Centre de psychologie
et d'orientation scolaires

Thank you for your attention!



CPOS

Centre de psychologie
et d'orientation scolaires