



NACIONĀLAIS
ATTĪSTĪBAS
PLĀNS 2020



EIROPAS SAVIENĪBA
Eiropas Sociālais
fonds

IEGULDĪJUMS TAVĀ NĀKOTNĒ

Eiropas Sociālā fonda projekts „Darba drošības normatīvo aktu praktiskās ieviešanas un uzraudzības pilnveidošana” Nr. 7.3.1.0/16/I/001

Rezultāti

Darba aizsardzība

P^or → o **f** S₊ 20(19)

D R O Š A M S Ā K U M A M !



NACIONĀLAIS
ATTĪSTĪBAS
PLĀNS 2020



EIROPAS SAVIENĪBA
Eiropas Sociālais
fonds

IEGULDĪJUMS TAVĀ NĀKOTNĒ

Eiropas Sociālā fonda projekts „Darba drošības normatīvo aktu praktiskās ieviešanas un uzraudzības pilnveidošana” Nr. 7.3.1.0/16/I/001

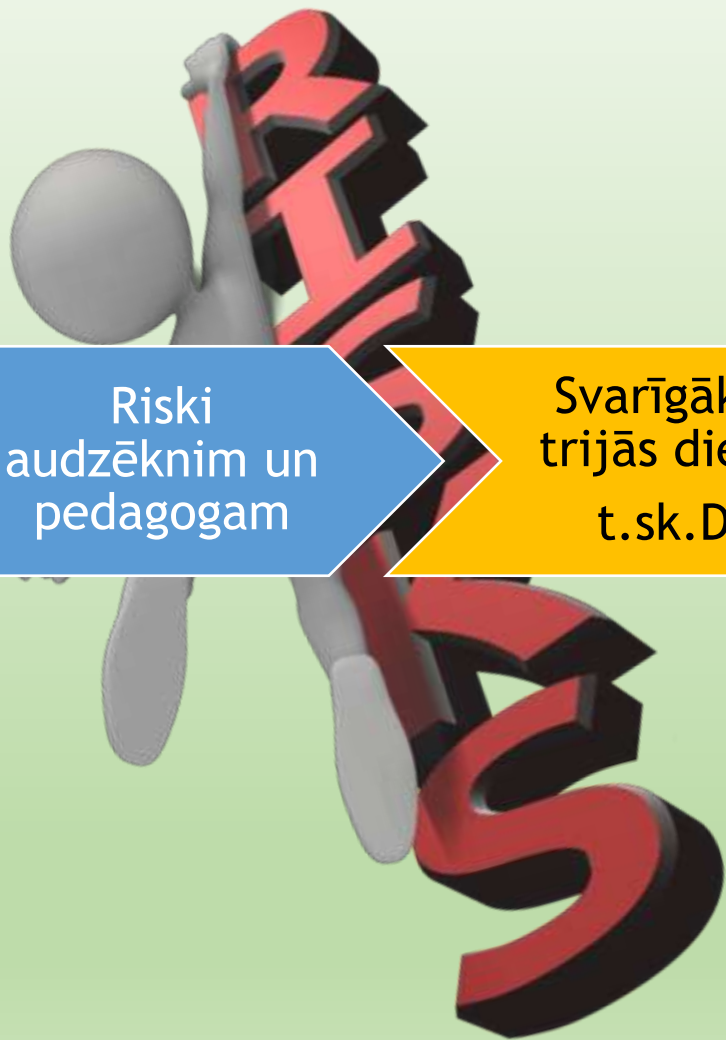
Pamats

P^or → o **f** S₊ 20(19)

D R O Š A M S Ā K U M A M !



Darba vides risks



DVR
apgūstamā
amatā

Riski
audzēknim un
pedagogam

Svarīgākais
trijās dienās
t.sk.DA

IAL

Risku
novērtēšana
birojā



NACIONĀLAIS
ATTĪSTĪBAS
PLĀNS 2020



EIROPAS SAVIENĪBA
Eiropas Sociālais
fonds

IEGULDĪJUMS TAVĀ NĀKOTNĒ

Eiropas Sociālā fonda projekts „Darba drošības normatīvo aktu praktiskās ieviešanas un uzraudzības pilnveidošana” Nr. 7.3.1.0/16/I/001

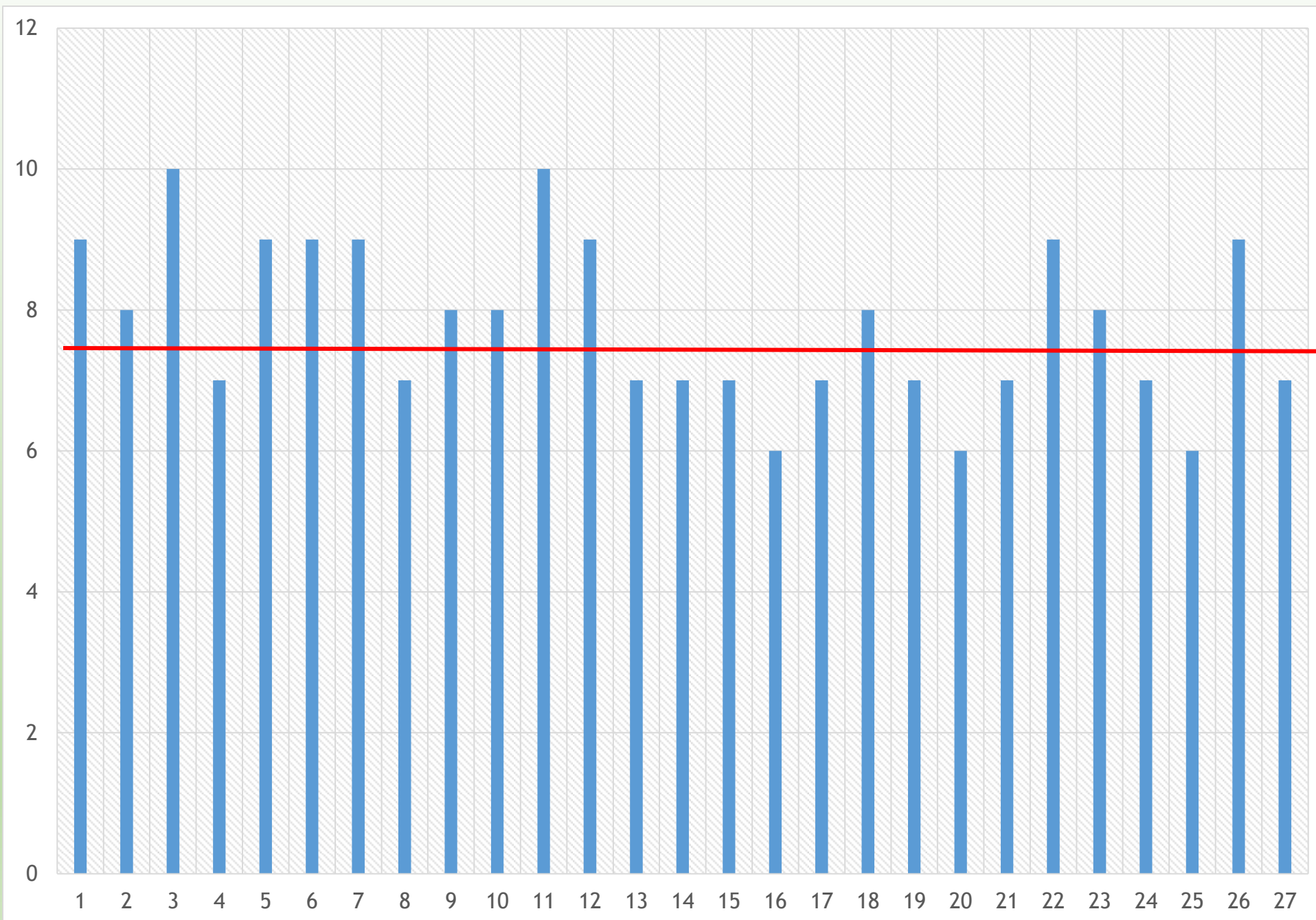
PUSFINĀLI

P^or → o **f** S₊ 20(19)

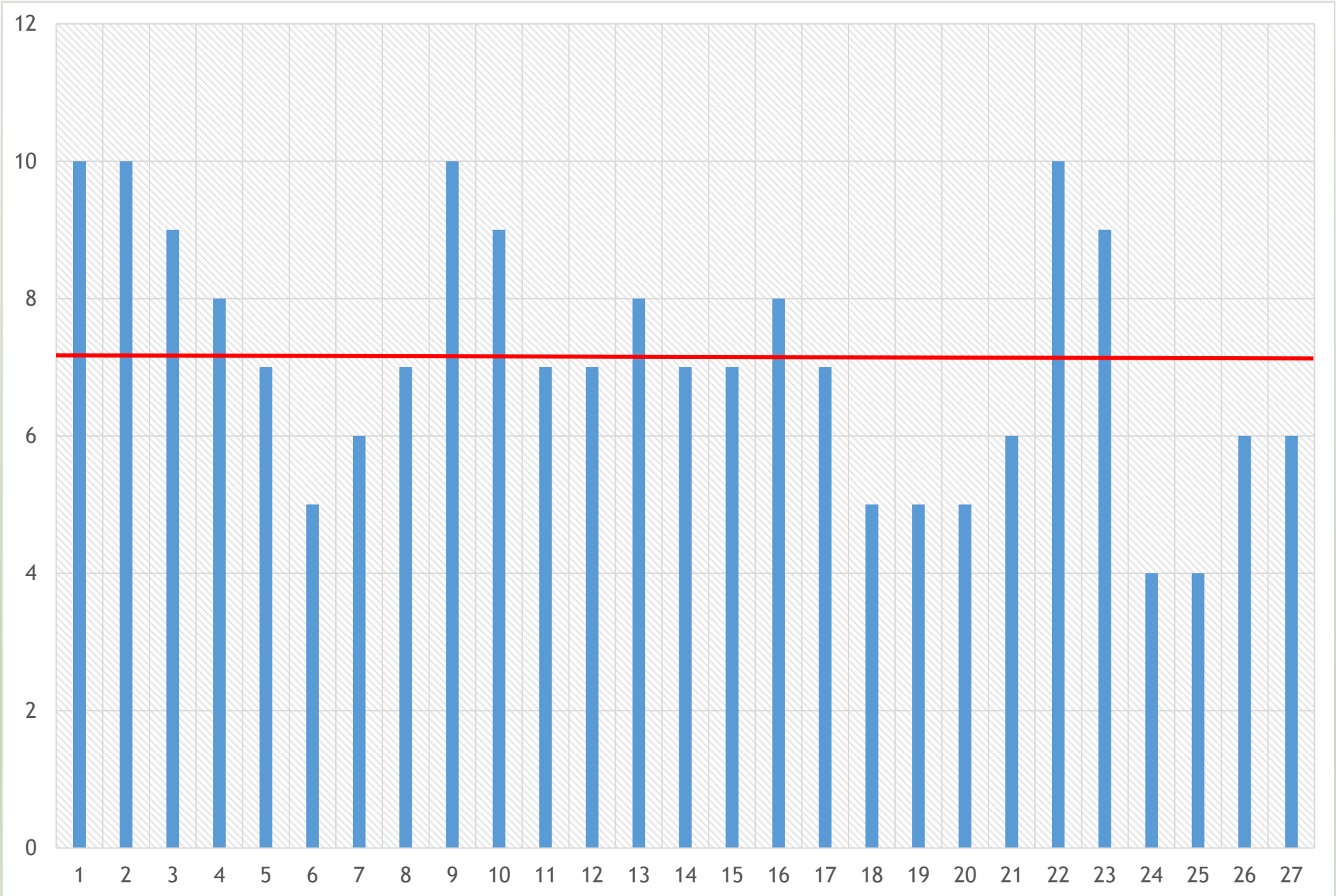
DROŠAM SĀKUMAM!

Nr.	Komandas	Mājas darbs		Viktorīna	Aploksne				Kopā	Max
		DTA	DAZ		DSM	DLM	KML	RSF	punkti	
		15	10		15	10	10	10	10	
1	Liepājas Valsts tehnikums 1	13,00	9	13	6	10	10	10	71,00	89%
2	Ogres tehnikums	15,00	8	13,66	3	10	10	8	67,66	85%
3	Rezeknes tehnikums	14	10	9,5	6	10	9	8	66,50	83%
4	Rīgas Stila un Modes tehnikums	14,00	7	11,66	6	10	8	9	65,66	82%
5	Jēkabpils Agrobiznesa koledža	15,00	9	10,16	6	10	7	8	65,16	81%
6	Rīgas Tirdzniecības profesionālā vidusskola	15	9	9,66	6	10	5	10	64,66	81%
7	Liepājas Valsts tehnikums 2	12,75	9	11,5	5	10	6	10	64,25	80%
8	Ventspils tehnikums 2	12,75	7	12,33	6	8	7	10	63,08	79%
9	Jelgavas tehnikums	12,75	8	9	4	9	10	10	62,75	78%
10	Valmieras tehnikums	11,75	8	8,5	6	10	9	9	62,25	78%
11	Daugavpils tehnikums	14	10	9	6	10	7	6	62,00	78%
12	Kandavas tehnikums	12,50	9	8,66	5	5	7	10	57,16	71%
13	DBT Dagdas filiāle	13,33	7	10,33	4	6	8	8	56,66	71%
14	Smiltenes tehnikums 1	14,00	7	4,5	6	10	7	8	56,50	71%
15	Rīgas Valsts tehnikums	7,33	7	11	6	10	7	7	55,33	69%
16	Bulduru dārzkopības vidusskola	11,25	6	9,66	3	10	8	7	54,91	69%
17	Rīgas Tūrisma un radošās industrijas tehnikums	13	7	9,66	7	6	7	5	54,66	68%
18	Ventspils tehnikums 1	11,75	8	12	1	6,5	5	10	54,25	68%
19	Bebrene	13,33	7	7,83	6	5,5	5	8	52,66	66%
20	Rīgas Mākslas un mediju tehnikums 1	14,67	6	11,66	0	6	5	8	51,33	64%
21	Daugavpils Būvniecības tehnikums	12	7	9	7	7,5	6	2	50,50	63%
22	Smiltenes tehnikums 2	9,25	9	5,83	4	6	10	6	50,08	63%
23	JAK Barkava	6,00	8	9,33	4	7,5	9	6	49,83	62%
24	Rīgas Tehniskā koledža	14	7	10,66	0	8	4	6	49,66	62%
25	Rīgas Mākslas un mediju tehnikums 2	9,67	6	8,66	6	6	4	7	47,33	59%
26	Rīgas Celtniecības koledža	8,33	9	8,66	0	6	6	7	44,99	56%
27	Malnavas koledža	13	7	7,66	4	2,5	6	4	44,16	55%

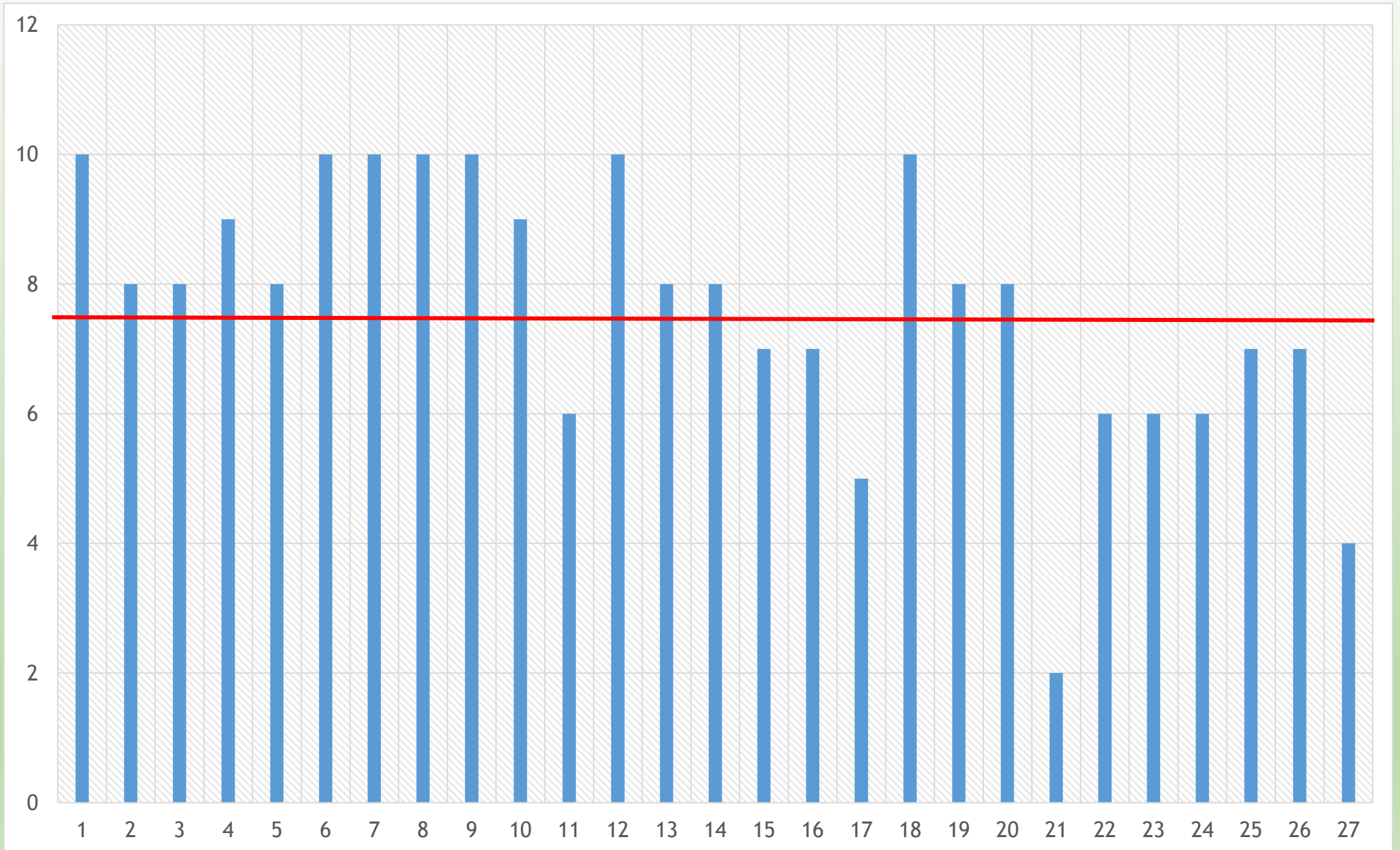
Mājas darbs DAZ



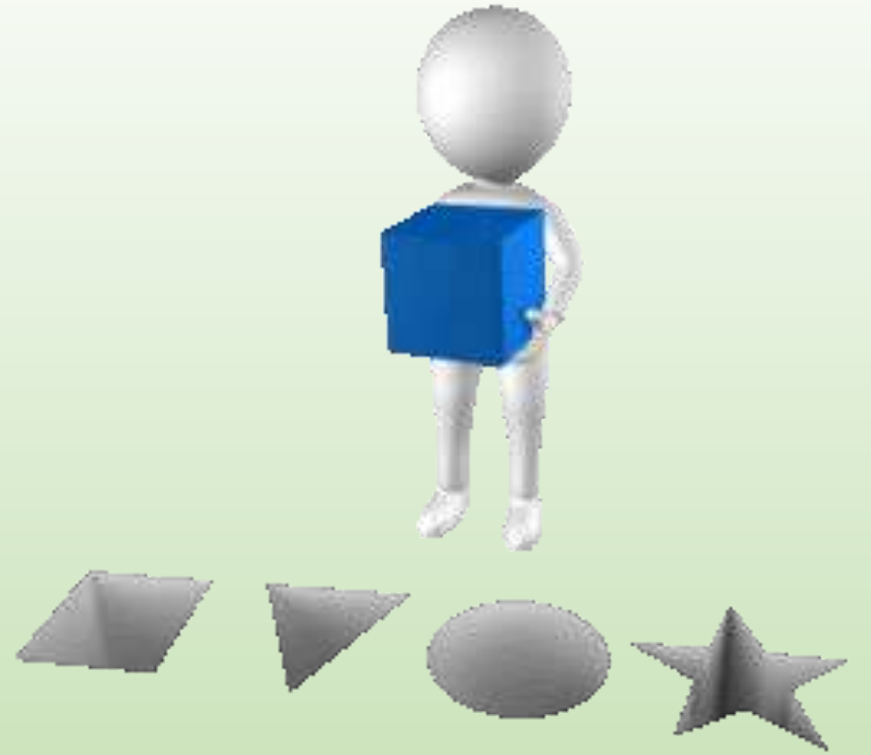
KML



RSF



PROFS 2019 VIKTORĪNA



Jautājumi DARBA AIZSARDZĪBĀ

$P^{\circ}r \rightarrow O \boxed{f} S_{+} 20(19)$

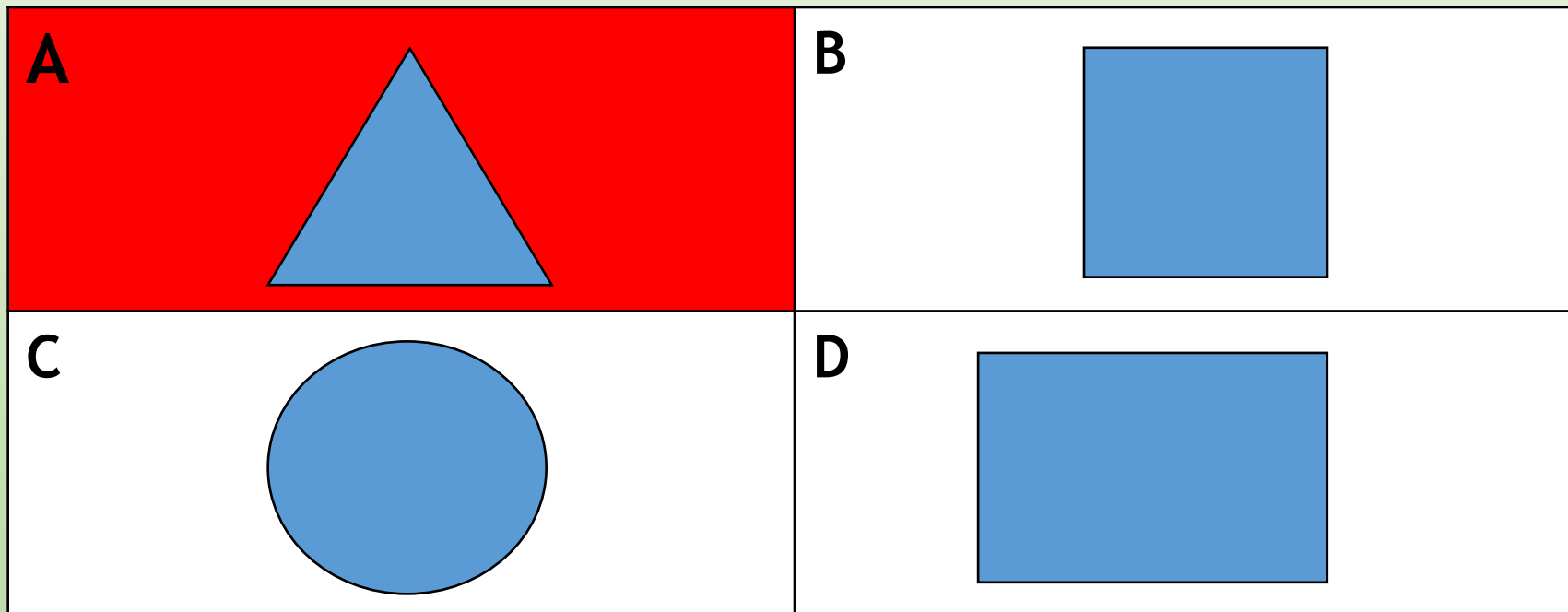
D R O Š A M S Ā K U M A M !

A construction barrier consisting of three horizontal bars with red and white diagonal stripes, supported by two vertical metal posts. A white rectangular sign with a black border is mounted in the center of the barrier. The sign contains the text 'Darba aizsardzība' in a bold, black, sans-serif font. The background is a light green gradient.

**Darba
aizsardzība**

1. Kāda ir brīdinājuma drošības zīmēm ģeometriskā forma?

90,91%



2. Darba vides risks ir jāizvērtē...

A. Reizi pusgadā

B. Reizi gadā

C. Reizi divos gados

D. Reizi 45 gados

45,45%

3. Kuri no šeit minētajiem ir darba vides fizikālie riska faktori

A. Troksnis

B. Darba laiks

C. Abrazīvie putekļi

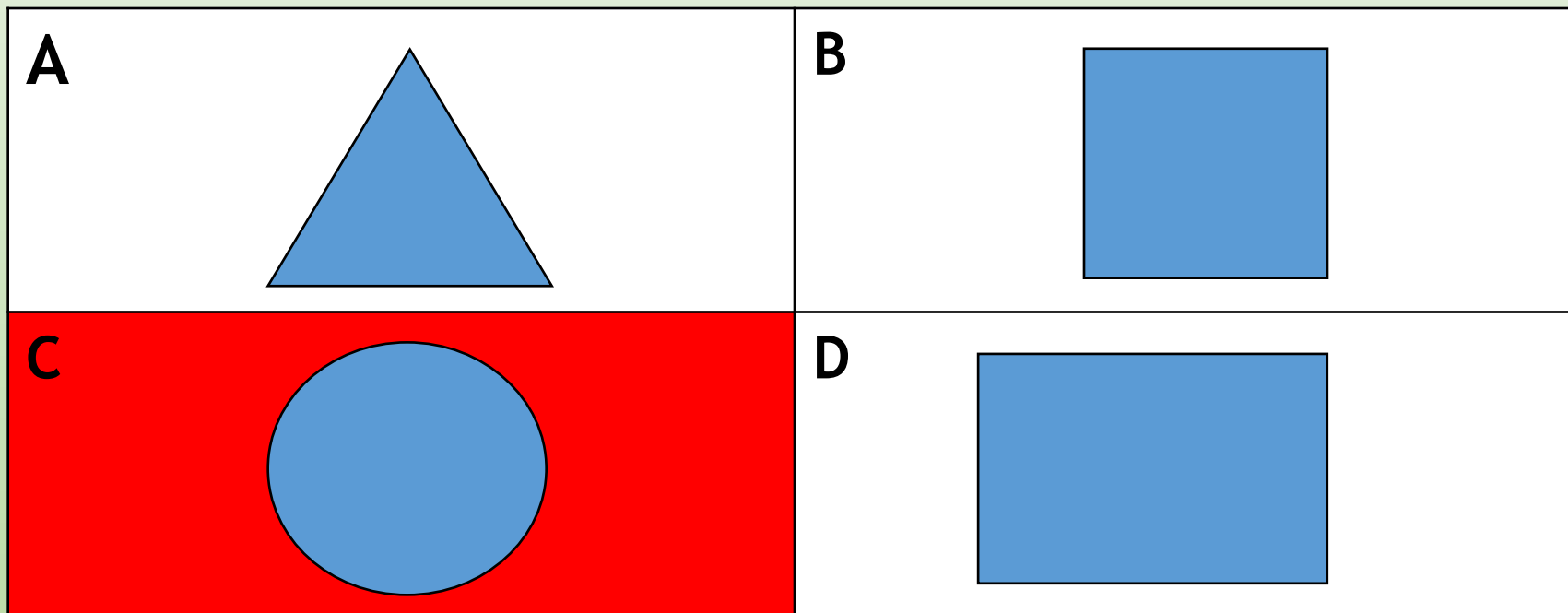
D. Vibrācijas

47,73%

*ļespējami vairāki
atbilžu varianti*

4. Kāda ģeometriskā forma ir aizlieguma drošības zīmēm?

95,45%



5. Pamatojoties uz darba vides riska
izvērtējumu, tiek sastādīts...

95,45%

A. Uzbrukuma plāns

B. Aizsardzības plāns

C. Darba aizsardzības pasākumu plāns

D. Visi šeit minētie plāni

6. Ko aizliedz attēlā redzamā aizlieguma zīme?

- A. Dzert traukā esošo šķidrumu**
- B. Izmantot tikai krūzītes bez osiņas
- C. Lietot ūdensvada ūdeni**
- D. Aizliedz visu šeit minēto

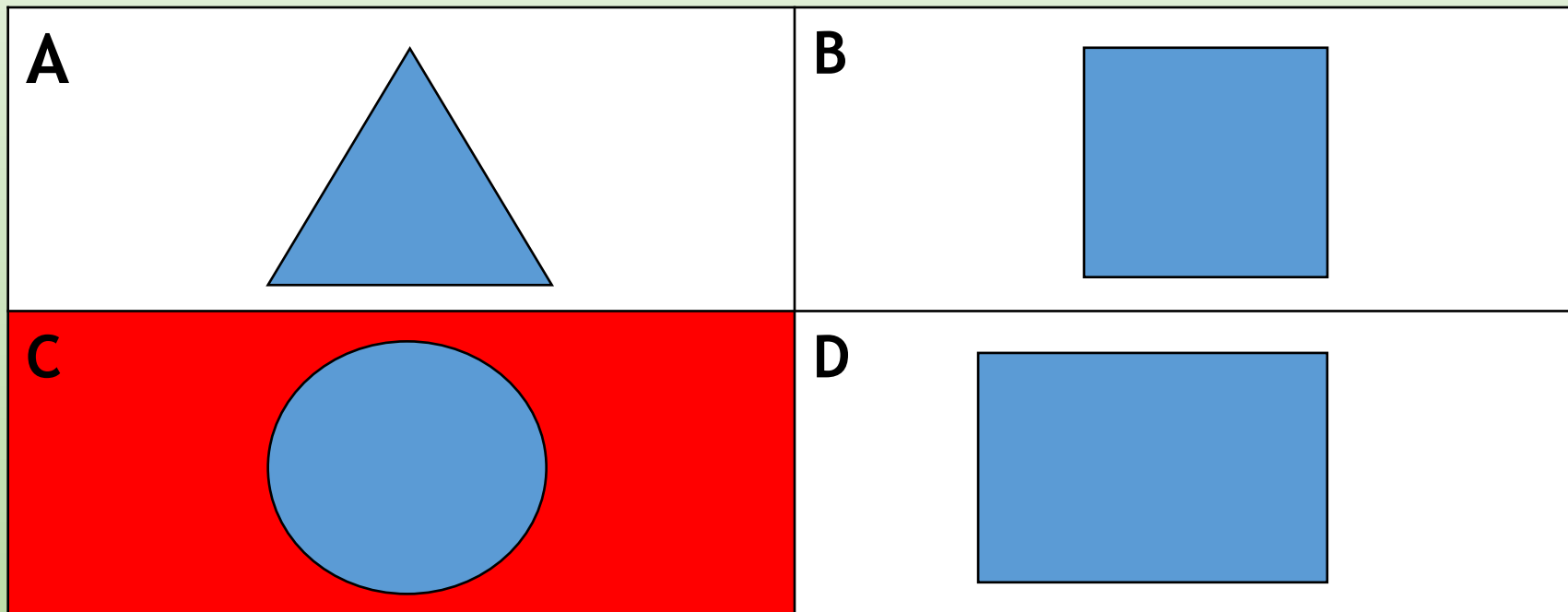
50,00%

*ļespējami vairāki
atbilžu varianti*



Kāda ģeometriskā forma ir rīkojuma drošības zīmēm?

90,91%



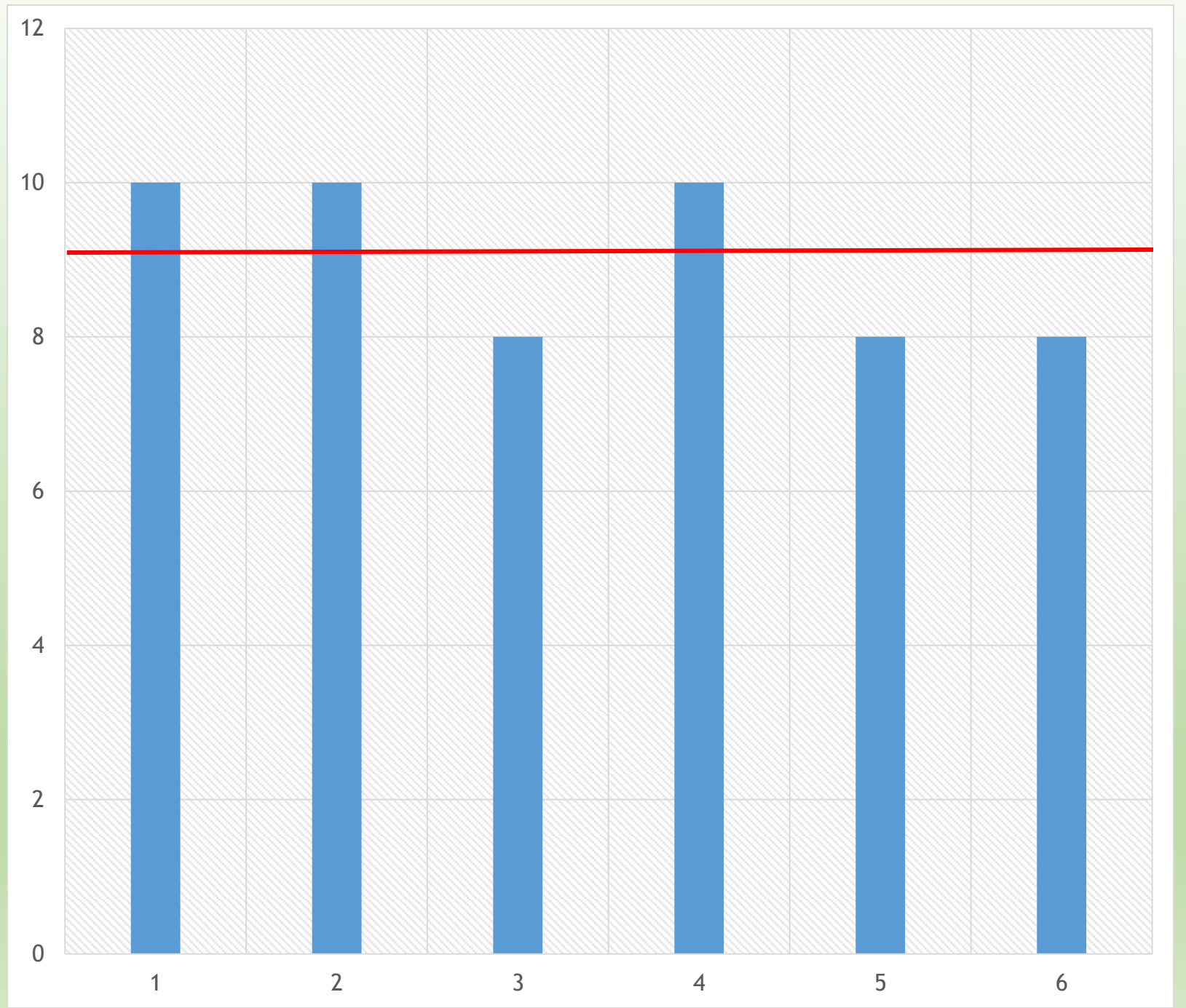


PROFS 2019 FINĀLS

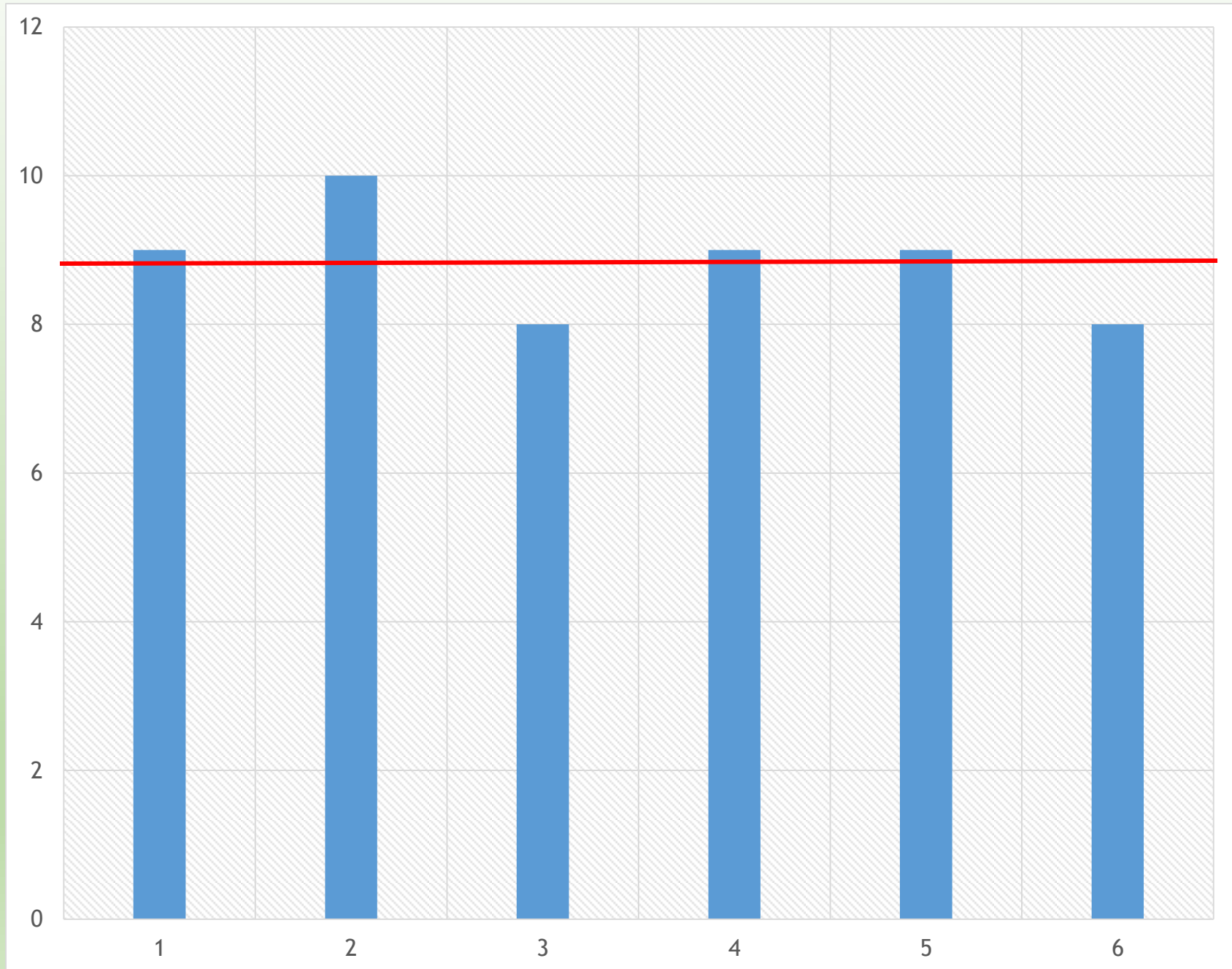


Nr.	Komandas	MD	Viktorīna	Aploksne			Kopā
				PPT	IAL	RNV	punkti
		20	30	20	10	10	90
1	Liepājas valsts tehnikums	19,00	21	17,5	10	9	76,5
2	Ogres valsts tehnikums	19,5	17	16	10	10	72,5
3	Jēkabpils agrobiznesa koledža	19,25	20	17	8	8	72,25
4	Rīgas Stila un modes tehnikums	19,25	20	14	10	9	72,25
5	Rēzeknes tehnikums	19,50	18,5	10	8	9	65
6	Rīgas tirdzniecības profesionāla vidusskola	18,25	17,5	11	8	8	62,75
		19,13	19,00	14,25	9,00	8,83	

IAL



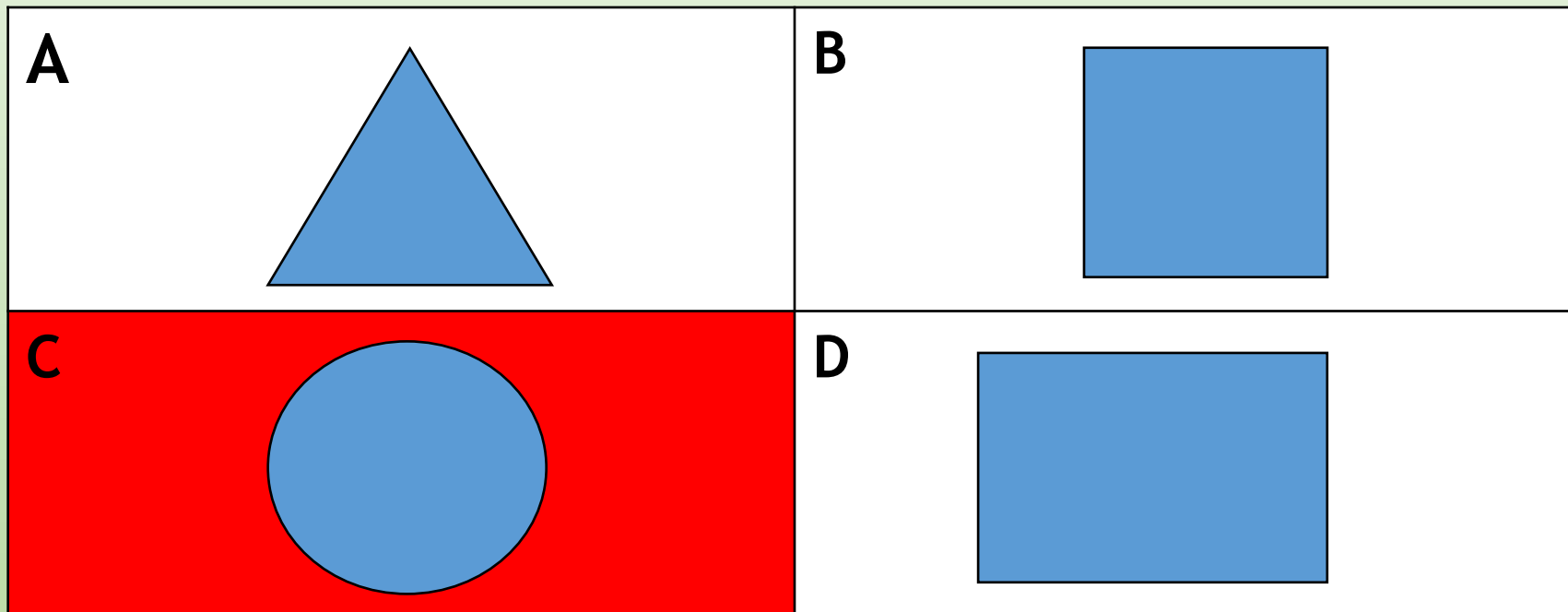
RNV





PROFS 2019 VIKTORĪNA

1. Kāda ģeometriskā forma ir rīkojuma drošības zīmēm?



2. Kādām šeit minētajām drošības zīmēm ir identiska ģeometriskā forma?

- A. Ugunsdrošības un rīkojuma
- B. Visām šeit minētajām
- C. Brīdinājuma un aizlieguma
- D. Aizlieguma un rīkojuma**

3. Vai, veicot LED lampiņas nomaiņu virtuvē, ir jāpārbauda, vai atslēgts tās barošanas spriegums?

100,00%

- A. Nē
- B. Nē, jo tiek izmantots augstspriegums
- C. Jā**
- D. Nē, jo tiek izmantots zemspriegums

4. Cik ilgi ir jāglabā darba vides risku noteikšanas materiāli?

A. Divpadsmit mēnešus

B. Pusgadu

C. Gadu

D. Trīs gadus

5. Kādām šeit minētajām drošības zīmēm ir sarkana pamatkrāsa?

A. Ugunsdrošības

B. Aizlieguma

C. Pirmās palīdzības

D. Brīdinājuma

6.Divi jaunieši (Lauris - 17 gadi, Kārlis - 19 gadi) vasaras brīvlaikā plāno strādāt būvobjektā, kur kā viens no darba pienākumiem būs "darbu veikšana uz pārvietojamajām kāpnēm, jāpakāpjas augstāk nekā 1,5 m". Kurš variants par veselības pārbaūžu veikšanu pirms darba tiesisko attiecību uzsākšanas būs visprecīzākais:

- A. Obligātā veselības pārbaude jāveic abiem jauniešiem
- B. Obligāto veselības pārbaudi var neveikt nevienam
- C. Obligātā veselības pārbaude jāveic tikai Laurim

D. Obligātā veselības pārbaude jāveic tikai Kārlim

50,00%

7. Kādai zīmju grupai ir šāda forma?

- A. Akustiskajam signālam
- B. Aizlieguma drošības zīmei
- C. Bīstamības piktogrammai**
- D. Signālkrāsojumam



66,67%

8. Jūs zvanat uz 112, - kas pirmais ir jāpasaka, kad dispečers ir atbildējis:

- A. Jānosauc savs vārds, uzvārds un personas koda pirmie seši cipari
- B. Jānosauc sava drauga e-pasta adrese
- C. Īsi jāpastāsta, kas ir noticis**
- D. Jānosauc savas dzīves vietas adrese

9. Kurām no šeit minētajām drošības zīmēm ir dzeltena pamatkrāsa?

- A. Aizlieguma
- B. Rīkojuma
- C. Brīdinājuma**
- D. Visām šeit minētajām



SOCIAĻLAIS

DIALOGS

5.Uzticības personas ...

- A. nozīmē Valsts darba inspekcija
- B. delegē Latvijas Brīvo arodbiedrību savienība
- C. ievēl nodarbinātie**
- D. visas atbildes ir pareizas

83,33 %

6.Uzticības personai ir tiesības...

- A. brīvi izteikt savu viedokli
- B. piedalīties darba vides risku noteikšanā
- C. ierosināt slēgt ar darba devēju Vienošanos par darba aizsardzības jautājumiem
- D. pieklūt darba vietām uzņēmumā, pamatojoties uz noteiktu kārtību

*Var būt vairāki
atbilžu varianti*

79,17 %



NACIONĀLAIS
ATTĪSTĪBAS
PLĀNS 2020



EIROPAS SAVIENĪBA
Eiropas Sociālais
fonds

IEGULDĪJUMS TAVĀ NĀKOTNĒ

Eiropas Sociālā fonda projekts „Darba drošības normatīvo aktu praktiskās ieviešanas un uzraudzības pilnveidošana” Nr. 7.3.1.0/16/I/001

Uz redzēšanos konkursā PROFS 2020

Pr \Rightarrow O **f** S₊ 20(20)

D R O Š A M S Ā K U M A M !