

# Nozaru koplīgumu pārrunas Latvijā: galvenie mācību punkti un attīstības virzieni

**NATAĻJA PREISA**, LBAS Eiropas tiesību un politikas dokumentu eksperte, koplīgumu pārrunu koordinatore

**MĀRTIŅŠ SVIRSKIS**, LBAS tautsaimniecības eksperts, koplīgumu pārrunu koordinators

**SINTIJA SILIŅA**, LDDK nozaru eksperte



# ESF projekts

## “Sociālā dialoga attīstība labāka tiesiskā regulējuma izstrādei”

Nr.3.4.2.2/16/I/001

26.05.2017. – 30.12.2021.



### Projekta mērķis

Nodrošināt divpusējā nozaru sociālā dialoga attīstību labāka tiesiska regulējuma izstrādē uzņēmējdarbības vides sakārtošanas veicināšanai.



### Fokusā: pārrunas nozares līmenī

- aptver visus darba ņēmējus, neatkarīgi no darba vietas
- aptver visas nodarbinātības formas
- veicina godīgu konkurenci starp visiem nozares uzņēmumiem



Padarītais un  
sasniegumi

# Sociālo partneru kopīga:

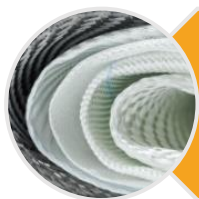
- ✓ analīze par nozaru koplīgumu situāciju Latvijā
- ✓ problēmu un šķēršļu identifikācija
- ✓ risinājumi
- ✓ starptautiskas un nacionālā līmeņa ekspertīzes
- ✓ politisks atbalsts
- ✓ apmācības

# leguvumi

- ✓ Starptautiska pieredze
  - ✓ Starptautiskas un nacionālas mācības
  - ✓ Kolektīvo pārrunu prakse un rezultāti
  - ✓ Pirmās rezultatīvās pārrunas Būvniecības nozarē: sekmīga virzība atalgojuma kāpuma, nozares attīstības un darbaspēka saglabāšanas jautājumos
  - ✓ Parakstīti pirmie 3 nozaru koplīgumi, kas ietver minimālo algu
-



Būvniecība *erga omnes* (11.2019.)



Stikla šķiedra *erga omnes* (06.2020.)



Viesmīlība (parakstīta 03.2021.)



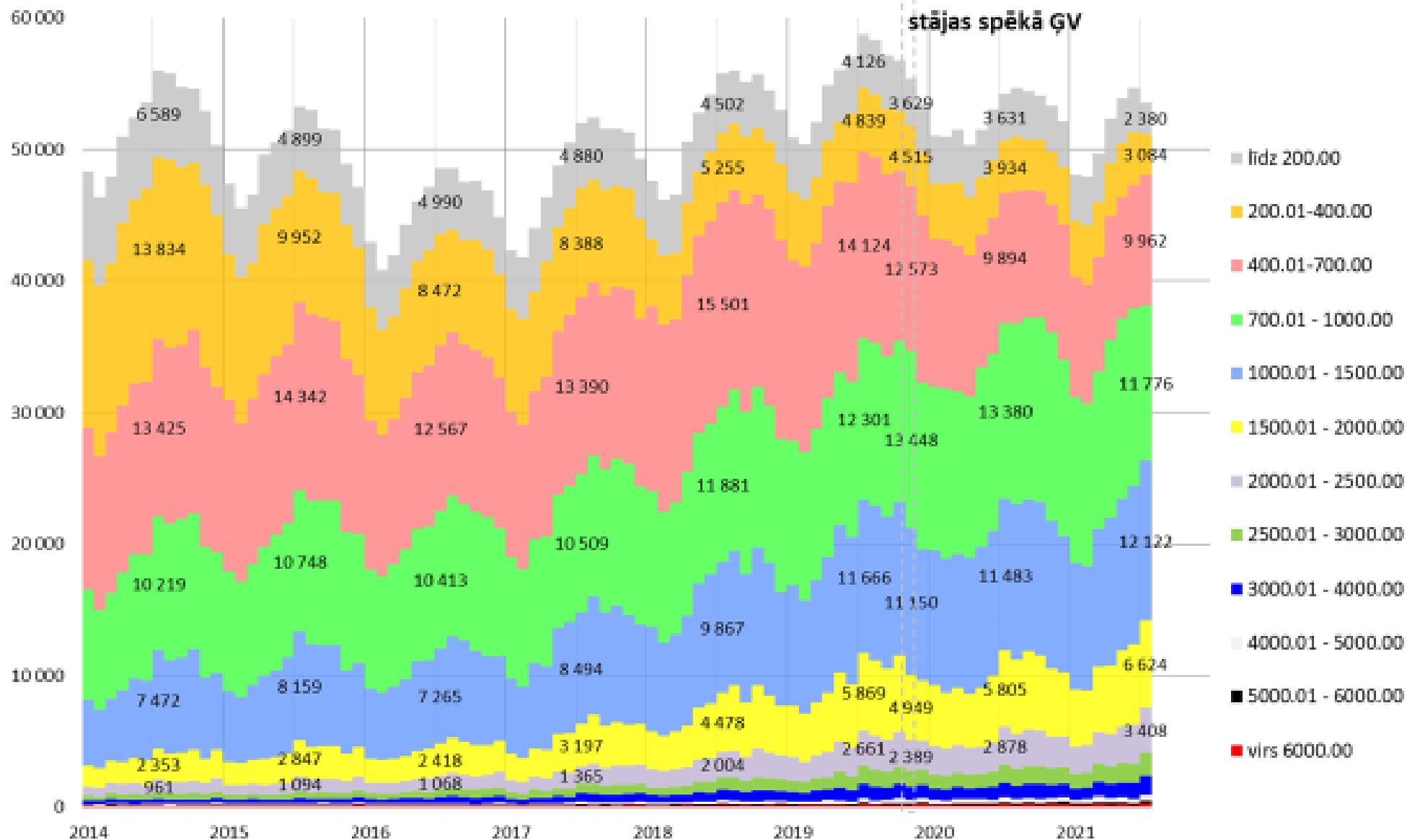
Pārrunu procesi iesākti un turpinās vairākās  
nozarēs

## **Covid-19 krīzes laika secinājums saistībā ar attālināto darbu:**

Latvijā ir līdzīga situācija kā citās Eiropas un pasaules valstīs mūsu spējā risināt uzņēmējdarbības vides problēmjautājumus.



## Darba ņēmēju skaita sadalījums būvniecībā pēc mēneša bruto darba ienākumiem (EUR)

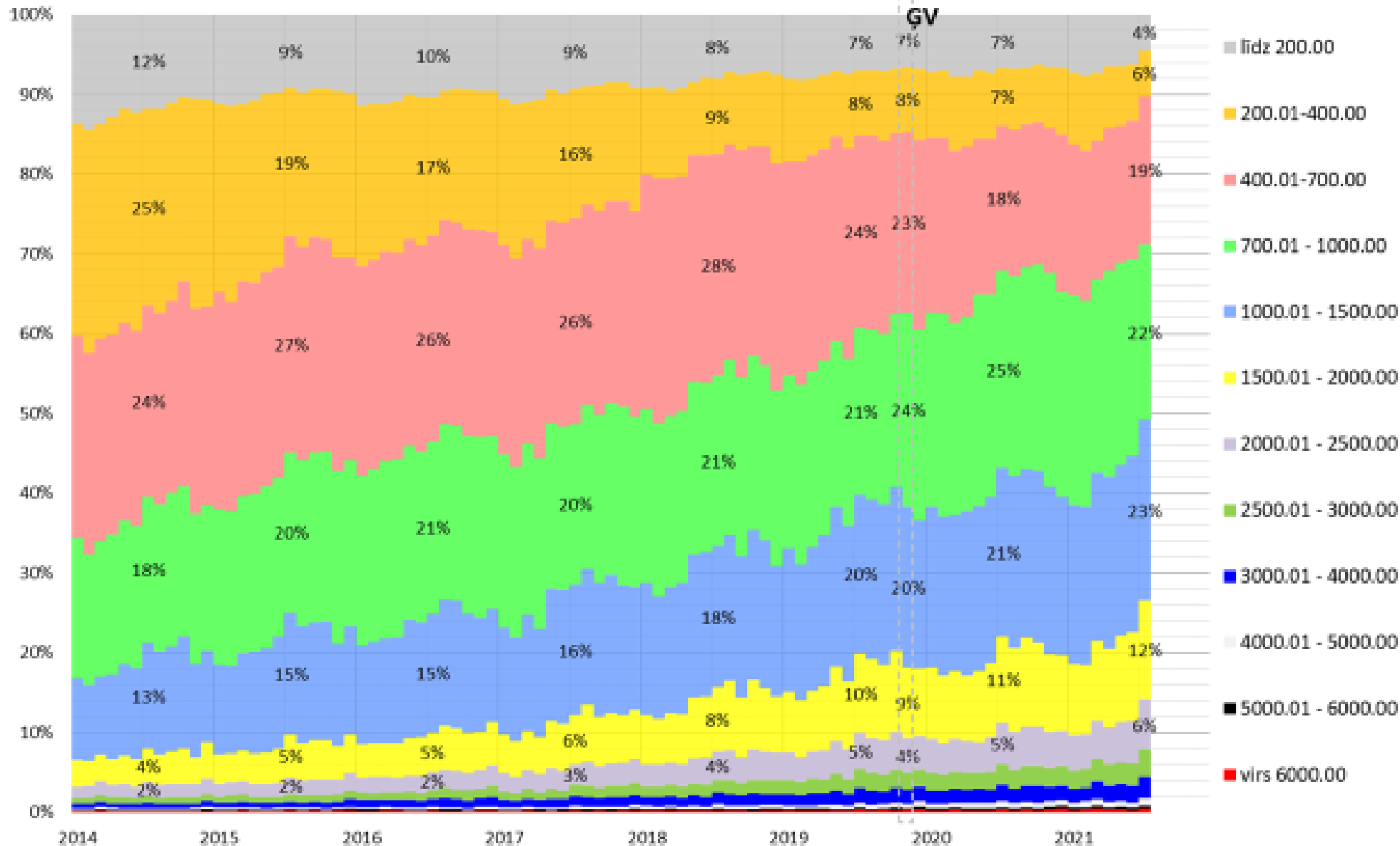


Nozares ģenerālvienošanās stājās spēkā 2019.g. novembrī. Drīz pēc tam notika darba ņēmēju skaita kritums, ko ietekmēja pandēmija. Darbinieku samazinājums pārsvarā izpaudās uz zemāk atalgoto rēķina.

Avots: CSP (DSN060m)



### Darba ņēmēju skaita sadalījums būvniecībā pēc mēneša bruto darba ienākumiem (EUR)



Turpinās darba ņēmēju 'migrācija' no zemākiem uz augstākiem atalgojuma līmeņiem.



Identificētas  
problēmas un  
to risinājumi

# Šķērslis: pārāk augsts *erga omnes* sliekšnis

Darba devēju  
apvienošanās

Grūtības sasniegt kritēriju:  
60 % no apgrozījuma vai  
50 % no darbiniekiem

Veikti  
grozījumi  
Darba likuma  
18.pantā

- Samazināts apgrozījuma sliekšnis no 60% uz 50%
- Iespēja pievienoties noslēgtajam koplīgumam

# Šķērslis: ierobežota sociālo partneru autonomija

## Detalizētas darba tiesību normas

Maz jautājumu, kuri atstāti pārrunām koplīgumā

## Iespēja atkāpties no Darba likuma normas

- Tikai ierobežotos gadījumos
- Saglabājot darbinieku vispārējo aizsardzības līmeni
- Pirmais standarts – piemaksa par virsstundu darbu (Darba likuma 68.pants)

# Šķērslis: atbalsta mehānisma trūkums



# Šķērslis: sociālo partneru domāšanas lēnā maiņa





Nākotnes soļi

# Nākotnes vīzija



## Turpināt esošo virzienu?

Paplašināt nozaru sociālo partneru autonomiju,  
grozot tiesību aktus

Veicināt motivējošo faktoru pieņemšanu



## Meklēt jaunu virzienu?

Nozaru algu padomes?

Lielāks fokuss uz uzņēmuma līmeni?



# Motivējošie faktori

## Iedzīvotāju ienākuma nodokļa (IIN) atvieglojumi

- 01 Iedzīvotāju ienākuma nodokļa atvieglojums ēdināšanas izdevumiem un sākot ar 2022. gadu arī veselības izdevumiem, uzņēmumiem, kuros ir noslēgts koplīgums vai ģenerālvienošanās;
- 02 Sociālie partneri turpina virzīt nodokļu atvieglojumu grozu sociālajām garantijām, kas iekļautas koplīgumos vai ģenerālvienošanās:
- Transporta izdevumiem darba vajadzībām;
  - Darbinieku kvalifikācijas celšanas izdevumiem;
  - Pabalstiem darbiniekam dzīves īpašos gadījumos.



# IIN atvieglojums ēdināšanas un veselības aprūpes izdevumiem



Sākot ar 2017. gada 1. janvāri, likums “Par iedzīvotāju ienākuma nodokli” nosaka, ka no nodokļa maksātāja ienākumiem, par kuriem maksā algas nodokli, izslēdz darba devēja apmaksātos darba koplīgumā noteiktos darbinieka ēdināšanas izdevumus, ja netiek pārsniegti **480 eiro gadā** (vidēji 40 eiro mēnesī).



Nepalielinot jau iepriekš likumā noteiktos atvieglojuma griestus 480 EUR apmērā, sākot ar 2022. gada 1. janvāri ar veselības aprūpes izdevumiem tiks paplašināts no IIN atvieglojamo izdevumu grozs.

# Nodokļu atvieglojums darbinieku kvalifikācijas celšanas izdevumiem



- Latvijā ir zema iesaiste mūžizglītības aktivitātēs - 7,4%, salīdzinot ar ES-28 vidējo rādītāju - 11,3%;
- Pieaugošas prasības pēc digitālajām prasmēm visā darba tirgū;
- Samazinās ikdienas darbu īpatsvars. Savukārt palielinās darbu uzdevumu atkārtotāšanās un standartizācija/automatizācija.



Profesionālajai tālākizglītībai uzņēmumi Latvijā atvēl vismazāk no kopējām darbaspēka izmaksām salīdzinājumā ar citām ES valstīm (Latvijā – 0,8%, vidēji ES tie ir 1,7%, Dānijā 2,7%, Francijā 2,5%), atšķirības nozaru griezumā (visvairāk – IT, finanšu un apdrošināšanas nozarē)

# IIN atvieglojums transporta izdevumiem darba vajadzībām



Transporta izdevumi var sastādīt būtisku daļu no darbinieka izdevumiem, īpaši darbiniekiem ar zemiem ienākumiem.



IIN atvieglojums transporta izdevumiem darba vajadzībām ir būtisks instrument darbaspēka piesaistes veicināšanai reģionos, īpaši reģionos ar mazu apdzīvotību.

# Citi IIN atvieglojumi koplīgumos



Atvieglojumi izdevumiem par darbinieku izmitināšanu un dienesta viesnīcām;



Darba apģērba un apavu, individuālo aizsardzības līdzekļu, un ar darba apģērba uzturēšanu saistīto izdevumiem;



Pabalstiem darbiniekam dzīves īpašos gadījumos.

# Paldies!



67225162



loddk@loddk.lv



www.loddk.lv



67270351



lbas@lbas.lv



www.arodbiedribas.lv